



ConnectProTM

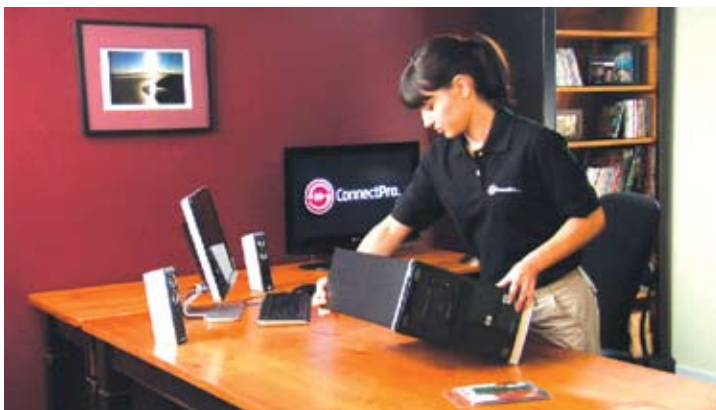
Comment installer une barrette de mémoire vive dans votre ordinateur



RAM signifie mémoire vive mais la plupart des gens l'appellent simplement mémoire pour leur ordinateur.

Avant de commencer, nous devons déterminer quel type de mémoire fonctionnera avec votre ordinateur.

Vous pouvez trouver cela dans votre manuel de l'utilisateur.



La première chose à faire est de mettre hors tension et débrancher votre ordinateur.

Vous êtes à la maison, le meilleur endroit pour remplacer la mémoire vive est une surface plane antistatique comme une table de cuisine ou un bureau.

Déposez doucement votre ordinateur sur son flanc, pour faciliter l'accès.





ConnectProTM

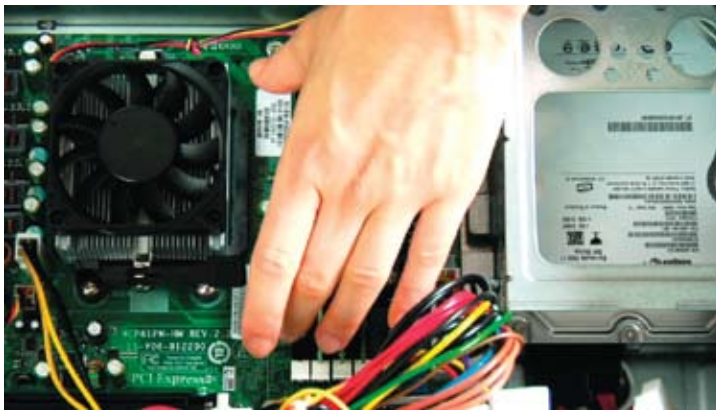
Comment installer une barrette de mémoire vive dans votre ordinateur



Toucher l'intérieur du boîtier devrait être suffisant pour éliminer toute électricité statique.

Enlevez le panneau d'accès latéral et déplacez les fils qui gênent; souvenez-vous où ils étaient branchés.

Ensuite, trouvez le bon emplacement où ajouter la mémoire vive.



Si vous ne savez pas où regarder, reportez-vous à votre manuel de l'utilisateur. Habituellement, les emplacements sont droits et peuvent contenir des barrettes de mémoire similaires à celle que vous voulez installer.

Ouvrez les pinces situées à l'une et l'autre extrémité de l'emplacement de la mémoire vive.



Assurez-vous que la nouvelle barrette de mémoire est bien alignée puis enfoncez-la vers le bas jusqu'à ce que les pinces s'enclenchent automatiquement.



ConnectProTM

Comment installer une barrette de mémoire vive dans votre ordinateur



Ensuite, remettez en place ou installez de nouveau toute pièce déposée plus tôt et remettez le panneau arrière en place.

Lorsque tout est bien remis en place, vous devez vous assurer que votre PC fonctionne correctement; branchez-le et mettez-le sous tension.

Nous suggérons de vous procurer un disque de diagnostic, comme Windows Memory Diagnostic, pour faire l'essai de la barrette de mémoire vive que vous venez tout juste d'installer. Cet essai peut prendre jusqu'à une heure mais il assurera que la barrette de mémoire vive que vous avez posé est compatible et qu'elle fonctionne bien.

Une fois les essais terminés, enlever le disque et faites redémarrer votre PC.

Accédez à Windows et cliquez sur « Démarrer » avec le bouton droit de la souris.





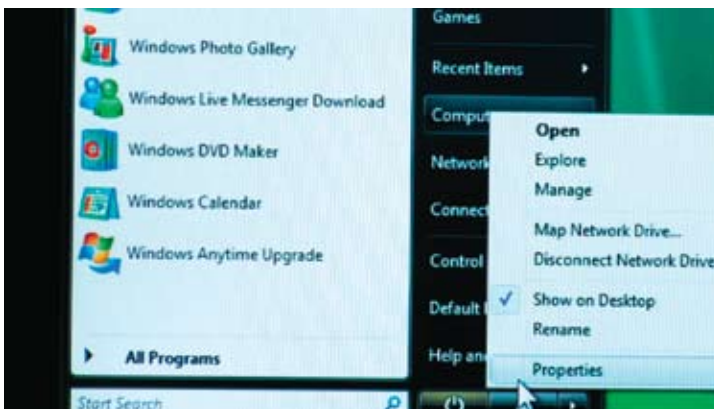
ConnectPro™

Comment installer une barrette de mémoire vive dans votre ordinateur



Ensuite, cliquez sur « Poste de travail »

Puis sur « Propriétés ».



La fenêtre des propriétés apparaîtra et indiquera la capacité de mémoire vive installée dans votre système.

Félicitations, votre PC devrait fonctionner beaucoup plus rapidement, spécialement si vous fonctionniez sous Vista avec moins de 2 Mo de mémoire vive.

C'est tout pour le moment; si vous avez des questions ou si vous avez besoin d'aide pour installer votre barrette de mémoire vive, visitez votre magasin Future Shop et parlez à un expert ConnectPro.

